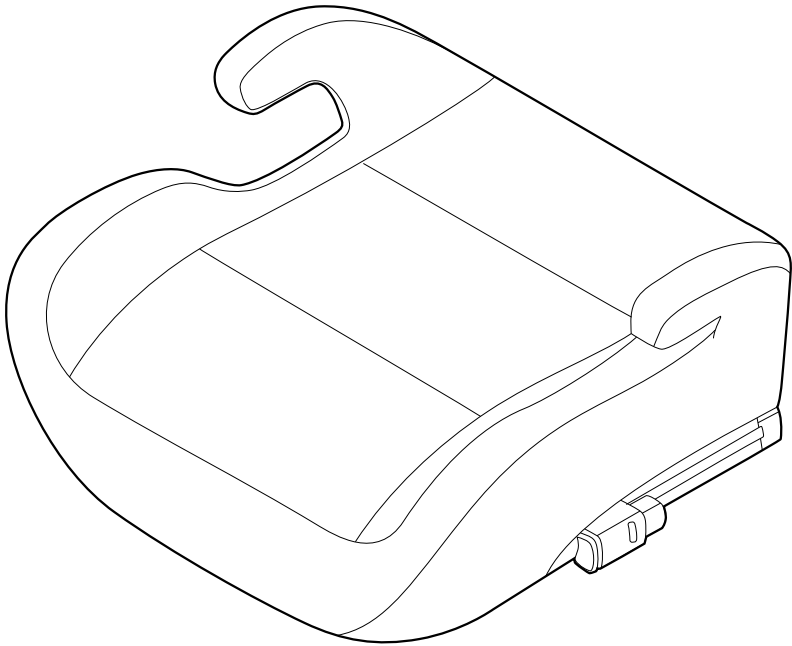

AVIS

**EN Universal isofix booster,
isize 125-150 cm**

**GR Ανυψωτικό Universal,
isize 125-150 cm**

**RO Inaltator universal,
isize 125-150 cm**











EN: the images shown in this instructions manual have illustrative purpose. The product purchased by you may look different.

RO: imaginile din acest manual au scop ilustrativ. Produsul achizitionat de dvs poate sa difere.

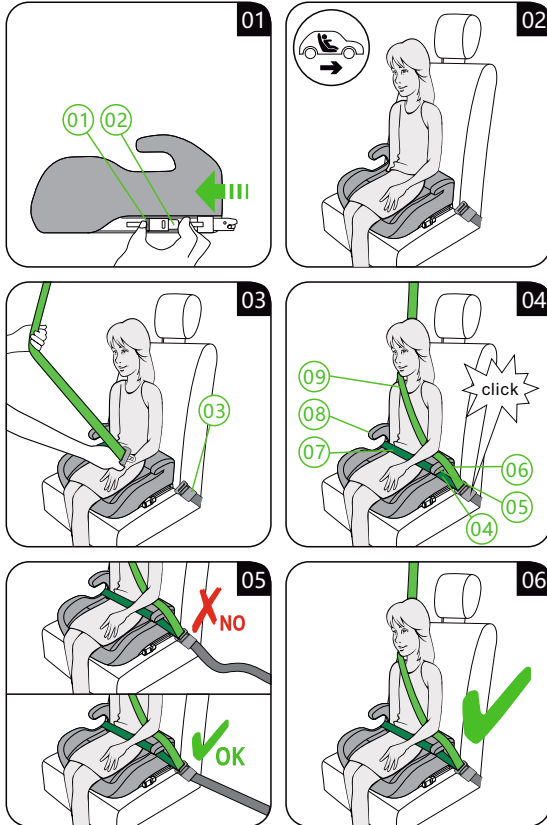
GR: Οι εικόνες που εμφανίζονται σε αυτό το εγχειρίδιο οδηγιών έχουν ενδεικτικό σκοπό. Το προϊόν που αγοράσατε μπορεί να φαίνεται διαφορετικό.

2.

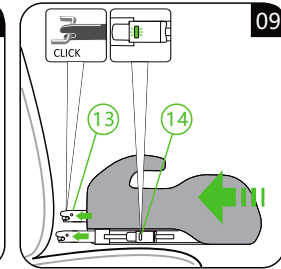
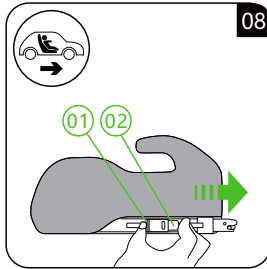
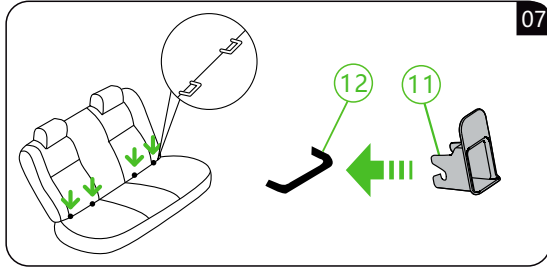
 WARNING	NEVER USE WITH A 2-POINT LAP BELT
	
<p>In the direction of travel Size range 125-150cm</p>	

Fitting method of the Universal booster cushion:		
Forward facing, size range 125-150cm		
3-point belt+ISOFIX	3-point belt	
 ISO/B2		
 <p> ✓ Applicable ✗ Not Applicable </p>	<p> ? Can not be used in the passenger seat with the airbag activated. </p> <p> ? Only suitable for seats with a point vehicle belt. </p>	

3.



3.



5.



HAND WASHING



DO NOT BLEACH



DO NOT IRON



DO NOT
DRY CLEAN



DO NOT
TUMBLE DRY

Universal isofix booster, isize 125-150 cm

Please read carefully this instructions' manual and keep it for future references. This is an iSize Enhanced Child Restraint Systems It is approved according to UN Regulation No.129, For use in iSize compatible vehicle seating positions as indicated by vehicle manufacturers in the vehicle user's manual.

1.Important information

Installation of child safety seat forward facing (height 125-150 cm)

This is an iSize Enhanced Child Restraint System. It is approved according to UN Regulation No 129 for use in iSize compatible vehicle seating positions as indicated by vehicle manufacturers in the vehicle users' manual. To be used on only vehicle seats equipped with 3-point retractable belt.

2.Safety warnings

1. Please ensure that the car seat is not installed on the seats that are liable to become trapped by a movable seat or in the door of the vehicle.
2. Make sure that the straps holding the car seat to the vehicle are tight, that are no loose straps and belts, ensuring that the child is well secured and snug with them. Make sure that the straps are not twisted.
3. Ensure that the lap belt down is worn down so that the pelvis is firmly engaged.
4. Please replace the booster if the car in which it was installed has been engaged into an accident.
5. Do not make any domestic alterations to the product, any modification might cause the cancellation of the guarding features of this booster seat.
6. Do not keep the product in direct sunlight, cover it with a light textile cover whenever it is not in use. An overheated booster may cause burns to your child's skin.
7. Never leave the child unattended in the product.
8. Make sure that you secure completely any luggage or item that may cause injuries in case of a collision.
9. Make sure you store the product in a dry place to prevent mold formation.
10. Do not use the booster without cover!
11. Do not replace the booster's cover with a similar cover because the replacement may not provide the same level of protection. Reach out to the manufacturer whenever you need spare parts of replacements.
12. Always buckle up the seat belt!
13. Make sure that you only use the bearing points described in this manual. Do not use any other restraint points.
14. Please refer to the vehicle's manual before using and installing the product.
15. Make sure that the booster seat is always secured, because when left unoccupied, an unsecured booster may show potential harm to the other passengers of the vehicle.
16. The booster seat may not fit in all vehicles once the child exceeds the height of 135 cm.
17. Keep this manual for future reference.
18. Do not buy a second-hand safety seat because you cannot know the damage it has been through previously.

19. The illustrations in the manual are for reference only, the product may differ from the booster you purchased.

3.1.Forward facing installation for the size range 125-150 cm

Installation with a 3-point belt

1. First, push back the isofix into the base of the booster (fig.1).
2. Place the booster on the vehicle seat where you want to install it, in forward facing direction. Sit your child in the booster (fig.2).
3. Pull out the 3-point seat belt as far as possible and guide it around the front of the child, securing it with a buckle until you hear the “click” sound (fig. 3-4).
4. Place the lap belt under the armrest, under the child’s arm. Please make sure that the lap belt is worn down on the child’s pelvis (fig.4).
5. Guide the upper part of the diagonal belt on the child’s shoulder, making sure that the belt is not twisted. Ensure that the belt is sitting on the child’s collarbone and not in front of their neck (fig. 4).

Attention: make sure that at every point, the belts are not twisted. Please ensure that the buckle is working correctly and can handle the load-bearing point.

Follow the images to make sure that you have installed the booster properly and restrained the child safely (fig. 5-6).

For the safety of your child, before each use make sure that:

- **the booster is installed in forward facing position;**
- **the safety belts are correctly installed and used, according to the instructions and the images;**
- **the lower belt is fixed on the child’s pelvis;**
- **the diagonal belt is on the child’s shoulder;**
- **the straps are not twisted.**

3.2.Forward facing installation for the size range 125-150 cm

Installation with 3-point belt and ISOFIX

1. If the car is equipped with isofix, find its whereabouts and install the isofix guides. If you do not have isofix guides, skip this step (fig. 7).
TIP: usually the isofix is located between the backrest and the seat cushion.
2. Press the isofix release buttons to release the isofix connectors to the longest position (fig.8).
3. Place the booster on the vehicle seat where you want to install it, in forward facing direction. Insert the isofix connectors into the guides until you hear the “click” sounds. The indicators must become completely green. Push the booster until the backside attaches to the seat’s backrest. If you do not have isofix guides, insert the isofix connectors directly in the car’s isofix (fig.9). Attention! Make sure that the isofix indicators on both sides are green, only then the bearing points connection is complete.
4. Place your child into the booster (fig. 10).
5. Follow steps 4&5 in the previous chapter to properly use the seat belts (fig.11).

For the safety of your child, before each use make sure that:

- **the booster is installed in forward facing position;**
- **the isofix connectors are completely extended and securely engaged;**
- **the safety belts are correctly installed and used, according to the instructions and the images;**
- **the lower belt is fixed on the child's pelvis;**
- **the diagonal belt is on the child's shoulder;**
- **the straps are not twisted.**

4. Removal of the booster seat from the vehicle

1. Push back the isofix connectors and fold them back to the base.
2. Release the vehicle belt and allow it to retract.
5. Care and maintenance

The cover can be removed from the booster and washed.

1. It is forbidden the use of solvents, whiteners, chemical cleaners and other corrosive substances in the cleaning process of the product.
2. Wash the cover by hand or on a delicates care program at the washer, for maximum 30 minutes at a 30 degrees celsius temperature.
3. The cover can be drycleaned, but without using trichloroethene whose use is prohibited on this fabric.
4. Machine dry and ironing is forbidden.

Refit the cover only after it's completely dry, making sure that the trims are properly fitted onto them base.

CAUTION! IT IS FORBIDDEN TO USE THE BOOSTER WITHOUT THE COVER. In case your booster's cover happens to be thorn and defected, cease the use of the booster and purchase a new one.

Inaltator universal, isize 125-150 cm

Cititi cu atentie acest manual de instructiuni si pastrati-l pentru referinte viitoare. Acesta este un scaun auto certificat prin standardul UN R.129, pentru a fi folosit in modul iSize pe acele vehicule care permit utilizarea acestui tip de scaun auto.

1.Informatii importante

Acesta este un scaun de siguranta pentru copii si se poate folosi exclusiv in autoturism. Este aprobat conform normelor de siguranta din Regulamentul nr. 129 al Natiunilor Unite pentru a fi utilizate in autoturisme compatibile cu utilizarea iSize. Se poate folosi doar pe locurile din masina echipate cu centura de siguranta in 3-puncte retractabila.

2.Atentionari de siguranta

1. Asigurati-va ca inaltatorul nu se monteaza pe locurile din masina unde are posibilitatea sa fie prins in partile mobile sau in usa autoturismului.
2. Asigurati-va ca centurile cu care produsul este ancorat sunt stranse, ca nu exista centuri lasate largi sau atarnande. De asemenea, asigurati-va ca centurile nu sunt incalcite.
3. Asigurati-va ca partea de jos a centurii este purtata jos si ca pelvisul este bine securizat.
4. Inlocuiti inaltatorul daca masina in care era montat a fost intr-un accident rutier.
5. Nu realizati modificari casnice produsului deoarece orice modificare poate anula efectele care garanteaza siguranta in masina.
6. Pastrati departe de razele directe ale soarelui, acoperiti inaltatorul atunci cand nu este folosit. Un inaltator fierbinte poate cauza arsuri copilului.
7. Nu lasati copilul nesuravegheat in inaltator!
8. Asigurati-va ca orice obiect mobil din masina este bine securizat deoarece acestea pot cauza rani in cazul unui impact.
9. Asigurati-va ca depozitati scaunul intr-un loc uscat pentru a preveni formarea mucegaiului.
10. Este interzisa utilizarea inaltatorului fara husa!
11. Nu inlocuiti husa cu o husa similara deoarece este posibil ca inlocuitorul sa nu ofere acelasi nivel de siguranta. Apelati la producator ori de cate ori aveti nevoie de piese de schimb.
12. Folositi intotdeauna centura de siguranta!
13. Folositi doar punctele de ancorare descrise in acest manual, nu instalati inaltatorul in alte puncte sau alt mod.
14. Consultati manualul autoturismului inainte de a incepe sa utilizati acest produs.
15. Asigurati-va ca inaltatorul este ancorat chiar si atunci cand nu este ocupat de catre copil, deoarece un produs neancorat poate cauza rani celorlalti pasageri din masina.
16. Exista posibilitatea ca acest inaltator sa nu poata fi folosit de catre copiii ai caror inaltime depaseste 135 cm.
17. Pastrati acest manual pentru referinte viitoare.
18. Va recomandam sa nu cumparati inaltatoare second hand deoarece nu puteti stii istoricul acestora si potentialele defectiuni pe care le are.

19. Ilustratiile din acest manual sunt doar orientative, produsul final poate sa difere.

3.1. Instalarea in autorurism cu fata la sensul de mers pentru grupa de inaltime 125-150 cm

Instalarea cu centura de siguranta in 3-puncte a masinii

1. Intai, trageți tijele conectoare isofix inapoi in inaltator (fig.1).
2. Asezati inaltatorul pe bancheta pe care doriti sa il instalati, in pozitia cu fata la sensul de mers. Asezati copilul in inaltator (fig.2).
3. Extindeti la maxim centura de siguranta a masinii si ghidati-o prin fata copilului inserand-o in catarama pana cand auziti sunetul "click" (fig. 3-4).
4. Puneti centura de jos sub cotiera, sub bratul celui mic. Asigurati-va ca aceasta sectiunii a centurii este purtata pe pelvis, nu abdomen (fig.4).
5. Ghidati partea de sus a centurii diagonale pe umerii copilului asigurandu-va ca centura nu este incalcita. Asigurati-va ca centura sta pe clavicula si nu pe gat (fig. 4).

Atentie: asigurati-va ca la fiecare pas centura sa nu fie intortocheata. Verificati functionalitatea cataramii si asigurati-va ca aceasta inchide centura corespunzator. Urmati imaginile pentru a va asigura ca ati montat corect inaltatorul auto (fig. 5-6).

Pentru siguranta copilului, inainte de fiecare utilizare asigurati-va ca:

- Inaltatorul este montat cu fata la sensul de mers;
- Centura de siguranta este corect instalata si folosita, urmariti ilustratiile;
- Centura inferioara este pe pelvisul copilului;
- Centura diagonala este pe umerii copilului;
- Centura nu sunt incalcite.

3.2. Instalarea in autorurism cu fata la sensul de mers pentru grupa de inaltime 125-150 cm Instalarea cu centura in 3 puncte si ISOFIX

1. Daca autoturismul detinut este dotat cu isofix, localizati-l si instalati ghidajele isofix. Daca nu aveti ghidaje, sariti peste acest pas (fig. 7).

PONT: in general isofixul este localizat in spatiul dintre imbinarea spatari si sezut bancheta. Apasati butoanele isofix pentru a scoate conectorii la cea mai lunga pozitie (fig.8).

2. Asezati inaltatorul pe bancheta unde doriti sa il montati, cu fata la sensul de mers. Inserati conectorii isofix in isofixul masinii pana cand auziti sunetul „click”. Indicatorul isofix al inaltatorului trebuie sa devina verde (fig.9). Atentie! Asigurati-va ca indicatorii isofix sunt verzi pe ambele parti, doar atunci instalarea s-a finalizat cu succes.

3. Asezati copilul in inaltator (fig. 10).

4. Urmati pasii 4&5 de la paragraful anterior si securizati copilul cu ajutorul centurii (fig.11).

Pentru siguranta copilului, inainte de fiecare utilizare asigurati-va ca:

- Inaltatorul este montat cu fata la sensul de mers;
- Sistemul isofix este ancorat corect si corespunzator, ca indicatorii arata culoarea verde pe ambele parti.
- Centura de siguranta este corect instalata si folosita, urmariti ilustratiile;
- Centura inferioara este pe pelvisul copilului;
- Centura diagonala este pe umerii copilului;
- Centura nu sunt incalcite.

4. Indepartarea inaltatorului din masina

1. Indepartati conectorii isofix si trageți-i inapoi in baza.
2. Eliberati centura de siguranta a masinii si permitet-i sa se retraga.
5. Curatarea si ingrijire

Husa se poate scoate de pe inaltator si poate fi curatata.

1. Este interzisa utilizarea solventilor, inalbitorilor si a altor substante corozive la curatarea acestui produs.
 2. Spalati produsul manual sau la program de spalare delicata, de maximum 30 minute, la o temperatura de maximum 30 de grade.
 3. Husa se poate curata chimic, exceptie facand trichloroetenul, a carui utilizare la curatarea acestui produs este nerecomandata.
 4. Este interzisa uscarea huselor la masina si calcarea lor cu fierul de calcat.
- Dupa ce s-a uscat complet, puneti husa inapoi asigurandu-va ca fiecare tiv si cusatura se afla in locul corespunzator.

ATENTIE! ESTE INTERZISA UTILIZAREA INALTATORULUI FARA HUSA. In cazul in care husa inaltatorului devine defecta sau rupta, incetati utilizarea sa si inlocuiti inaltatorul.

Ανυψωτικό Universal, isize 125-150 cm

Διαβάστε προσεκτικά το παρόν εγχειρίδιο οδηγιών και φυλάξτε το για μελλοντική αναφορά.

Πρόκειται για ένα πιστοποιημένο κάθισμα αυτοκινήτου UN R.129 για χρήση σε λειτουργία iSize σε εκείνα τα οχήματα που επιτρέπουν τη χρήση αυτού του τύπου καθίσματος αυτοκινήτου.

1. Σημαντικές πληροφορίες

Αυτό είναι ένα παιδικό κάθισμα ασφαλείας και μπορεί να χρησιμοποιηθεί μόνο στο αυτοκίνητο. Είναι εγκεκριμένο σύμφωνα με τα πρότυπα ασφαλείας του κανονισμού UN Regulation 129 για χρήση σε αυτοκίνητα συμβατά με τη χρήση iSize. Μπορεί να χρησιμοποιηθεί μόνο σε καθίσματα αυτοκινήτου που είναι εξοπλισμένα με αναδιπλούμενη ζώνη ασφαλείας 3 σημείων.

2. Προειδοποιήσεις ασφαλείας

1. Βεβαιωθείτε ότι το κάτω μέρος της ζώνης βρίσκεται χαμηλά και ότι η λεκάνη είναι καλά ασφαλισμένη.
2. Αντικαταστήστε το ανυψωτικό αν το αυτοκίνητο στο οποίο ήταν τοποθετημένο είχε εμπλακεί σε τροχαίο ατύχημα.
3. Μην κάνετε τροποποιήσεις στο προϊόν, οποιαδήποτε τροποποίηση μπορεί να επηρεάσει την ασφάλειά του.
4. Φυλάξτε το ανυψωτικό μακριά από το άμεσο ηλιακό φως και καλύψτε το όταν δεν το χρησιμοποιείτε. Εφόσον το ανυψωτικό υπερθερμανθεί μπορεί να προκαλέσει εγκαύματα στο παιδί.
5. Μην αφήνετε το παιδί χωρίς επίβλεψη στο ανυψωτικό!
6. Βεβαιωθείτε ότι τυχόν κινητά αντικείμενα στο αυτοκίνητο είναι καλά ασφαλισμένα, μπορεί να προκαλέσουν τραυματισμούς σε περίπτωση πρόσκρουσης.
7. Βεβαιωθείτε ότι έχετε αποθηκεύσει το ανυψωτικό σε μέρος χωρίς υγρασία για να αποτρέψετε τη δημιουργία μούχλας.
8. Απαγορεύεται η χρήση του ανυψωτικού χωρίς κάλυμμα!
9. Μην αντικαταστατέ το κάλυμμα, ενδέχεται να μην παρέχει το ίδιο επίπεδο ασφάλειας. Για ανταλλακτικά απευθυνθείτε στον κατασκευαστή.
10. Κατά τη χρήση φοράτε πάντα ζώνη ασφαλείας!
11. Χρησιμοποιείτε μόνο τα σημεία αγκύρωσης που περιγράφονται σε αυτό το εγχειρίδιο, μην εγκαταστήσετε το ανυψωτικό σε άλλα σημεία ή με άλλο τρόπο.
12. Συμβουλευτείτε το εγχειρίδιο του οχήματος πριν τη χρήση του προϊόντος.
13. Βεβαιωθείτε ότι το ανυψωτικό είναι καλά ασφαλισμένο ακόμα και όταν δεν βρίσκεται μέσα το παιδί, διαφορετικά ενέχεται να προκαλέσει τραυματισμούς σε άλλους επιβάτες στο αυτοκίνητο.
14. Συμβουλευτείτε το εγχειρίδιο του οχήματός σας πριν αρχίσετε να χρησιμοποιείτε αυτό το προϊόν.
15. Βεβαιωθείτε ότι το παιδικό κάθισμα είναι αγκιστρωμένο ακόμα και όταν δεν χρησιμοποιείται από το παιδί, καθώς ένα μη αγκιστρωμένο προϊόν μπορεί να προκαλέσει τραυματισμό σε άλλους επιβάτες στο αυτοκίνητο.
16. Αυτό το ενισχυτικό κάθισμα μπορεί να μην είναι κατάλληλο για παιδιά με ύψος μεγαλύτερο από 135 cm.
17. Φυλάξτε αυτό το εγχειρίδιο για μελλοντική αναφορά.

18. Σας συνιστούμε να μην αγοράζετε μεταχειρισμένα καθίσματα booster, καθώς ενδέχεται να μην γνωρίζετε το ιστορικό τους και τα πιθανά ελαττώματά τους.
19. Οι απεικονίσεις σε αυτό το εγχειρίδιο είναι μόνο για καθοδήγηση, το τελικό προϊόν μπορεί να διαφέρει.

3.1 Τοποθέτηση στο αυτοκίνητο στραμμένο προς την κατεύθυνση πορείας για ύψος 125-150 cm

Τοποθέτηση με τη ζώνη ασφαλείας 3 σημείων του αυτοκινήτου.

1. Πρώτα τραβήξτε τις συνδετικές μπάρες isofix προς τα πίσω προς το ανυψωτικό (εικ. 1).
2. Τοποθετήστε το ανυψωτικό στο κάθισμα που θέλετε στραμμένο προς την κατεύθυνση πορείας. Τοποθετήστε το παιδί στο ανυψωτικό (εικ. 2).
3. Τεντώστε τη ζώνη ασφαλείας του αυτοκινήτου στο μέγιστο και εφαρμόστε την στο σώμα του παιδιού, στη συνέχεια εισάγετε την πόρπη μέχρι να ακούσετε τον ήχο «κλικ» (εικ. 3-4).
4. Περάστε την κάτω ζώνη κάτω από το υποβραχιόνιο και κάτω από τα χέρια του παιδιού. Βεβαιωθείτε ότι το συγκεκριμένο τμήμα της ζώνης εφαρμόζει στη λεκάνη και όχι στην κοιλιά του παιδιού (εικ. 4).
5. Περάστε τη διαγώνια πάνω ζώνη στους ώμους του παιδιού, βεβαιωθείτε ότι η ζώνη δεν είναι στριμμένη. Βεβαιωθείτε ότι η ζώνη είναι στο ύψος των ώμων και όχι στο λαιμό (εικ. 4).

Προσοχή: Σε κάθε βήμα βεβαιωθείτε ότι η ζώνη δεν είναι στριμμένη. Ελέγξτε την πόρπη και βεβαιωθείτε ότι έχει ασφαλίσει σωστά τη ζώνη. Συμβουλευτείτε τις εικόνες για να βεβαιωθείτε ότι έχετε τοποθετήσει σωστά το ανυψωτικό αυτοκινήτου (εικ. 5-6).

Για την ασφάλεια του παιδιού πριν από κάθε χρήση βεβαιωθείτε ότι:

- Το ανυψωτικό είναι τοποθετημένο στραμμένο προς την κατεύθυνση πορείας.
- Η ζώνη ασφαλείας έχει τοποθετηθεί σωστά, συμβουλευτείτε τις εικόνες.
- Η κάτω ζώνη βρίσκεται στο ύψος της λεκάνης του παιδιού.
- Η διαγώνια ζώνη βρίσκεται στο ύψος των ώμων του παιδιού.
- Οι ζώνες δεν είναι στριμμένες.

3.2. Εγκατάσταση στο αυτοκίνητο στραμμένο προς την κατεύθυνση πορείας για ύψος 125-150 cm Τοποθέτηση με τη ζώνη 3 σημείων και ISOFIX

1. Αν το αυτοκίνητο είναι εξοπλισμένο με isofix, εντοπίστε το και εγκαταστήστε τους οδηγούς isofix. Εάν δεν έχετε οδηγούς, παραλείψτε αυτό το βήμα (εικ. 7). ΠΑΡΑΤΗΡΗΣΗ: Στις περισσότερες περιπτώσεις το isofix βρίσκεται στο κενό μεταξύ της πλάτης και του καθίσματος. Πατήστε τα κουμπιά isofix για να βγάλετε τέρμα τους συνδέσμους (εικ. 8).
2. Τοποθετήστε το ανυψωτικό στο κάθισμα που θέλετε στραμμένο προς την κατεύθυνση πορείας. Εισαγάγετε τους συνδέσμους isofix στο σύστημα isofix του αυτοκινήτου μέχρι ακούσετε τον ήχο "κλικ". Η ένδειξη isofix του ανυψωτικού πρέπει να γίνει πράσινη (εικ. 9). Προσοχή ! Βεβαιωθείτε ότι οι ενδείξεις isofix είναι πράσινες και στις δύο πλευρές, μόνο τότε η εγκατάσταση έχει ολοκληρωθεί με επιτυχία.

3. Τοποθετήστε το παιδί στο ανυψωτικό (εικ. 10).
4. Ακολουθήστε τα βήματα 4&5 από την προηγούμενη παράγραφο και δέστε το παιδί με τη ζώνη (εικ. 11).

Για την ασφάλεια του παιδιού σας, πριν από κάθε χρήση βεβαιωθείτε ότι:

- Το αναβατήριο είναι τοποθετημένο με κατεύθυνση προς την κατεύθυνση της κίνησης,
- Το σύστημα Isofix είναι σωστά και σωστά στερεωμένο, ότι οι ενδείξεις δείχνουν πράσινο και στις δύο πλευρές.
- Η ζώνη ασφαλείας είναι σωστά τοποθετημένη και χρησιμοποιείται, ακολουθήστε τις εικόνες,
- Η κάτω ζώνη βρίσκεται στη λεκάνη του παιδιού,
- Η ζώνη ώμων βρίσκεται στους ώμους του παιδιού,
- Η ζώνη δεν είναι υπερβολικά σφιγμένη.

4. Αφαίρεση του ανυψωτικού από το αυτοκίνητο

1. Αφαιρέστε τους συνδέσμους isofix και τραβήξτε τους πίσω στη βάση.
2. Ανοίξτε τη ζώνη ασφαλείας του αυτοκινήτου και αφήστε την να μαζέψει.
5. Καθαρισμός και φροντίδα

Το κάλυμμα μπορεί να αφαιρεθεί από τον ανελκυστήρα και να καθαριστεί.

1. Απαγορεύεται η χρήση διαλυτών, χλωρίνης και άλλων διαβρωτικών ουσιών κατά τον καθαρισμό αυτού του προϊόντος.
2. Πλύνετε το προϊόν με το χέρι ή σε πρόγραμμα απαλής πλύσης για 30 λεπτά το πολύ σε θερμοκρασία 30 βαθμών Κελσίου ή λιγότερο.
3. Το κάλυμμα μπορεί να καθαριστεί χημικά, με εξαίρεση το τριχλωροαιθυλένιο, το οποίο δεν συνιστάται για τον καθαρισμό αυτού του προϊόντος.
4. Απαγορεύεται το στεγνωτήριο και το σιδέρωμα των καλυμμάτων.

Αφού στεγνώσει εντελώς, τοποθετήστε ξανά το κάλυμμα φροντίζοντας να το τοποθετήσετε σωστά.

ΠΡΟΕΙΔΟΠΟΙΗΣΗ! ΑΠΑΓΟΡΕΥΕΤΑΙ Η ΧΡΗΣΗ ΤΟΥ ΑΝΥΨΩΤΗΡΑ ΧΩΡΙΣ ΤΟ ΚΑΛΥΜΜΑ. Εάν το κάλυμμα καταστραφεί ή σπάσει, σταματήστε να το χρησιμοποιείτε και αντικαταστήστε τον ανυψωτήρα.